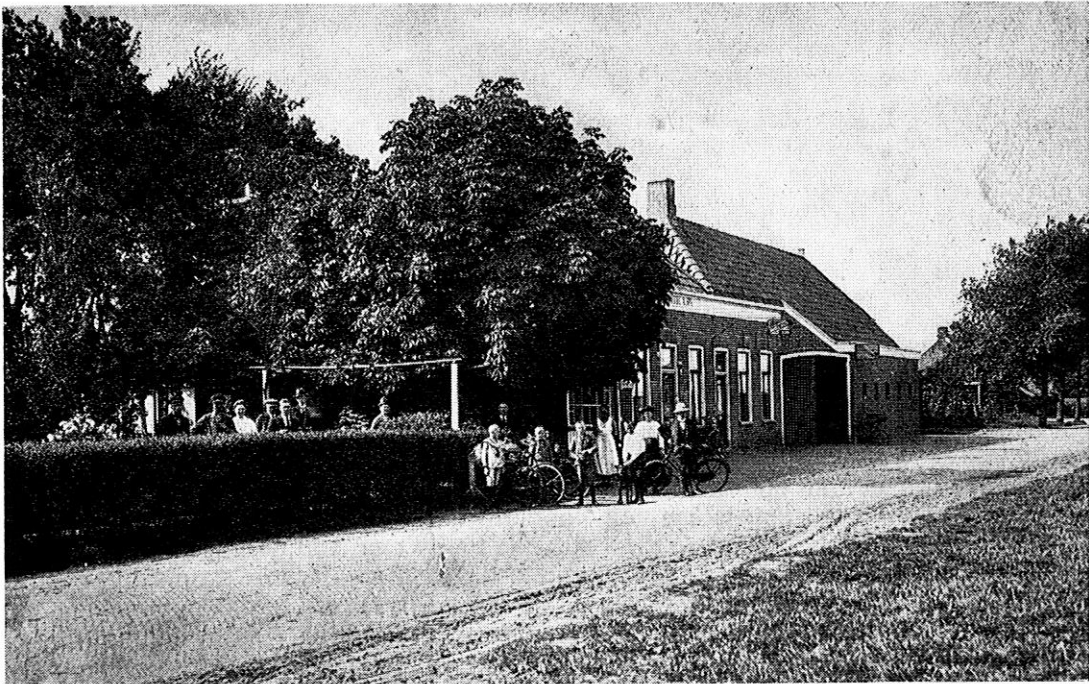


Nog eens dit zeer markante punt in Onstwedde, nu rond 1930: hotel-café Bots. Tot ca. 1915 een vaste stopplaats voor koetsen en ander reizend „tuig”. De paarden werden verzorgd in de stal (zie de grote deur rechts) en de passagiers konden een vertering gebruiken in de gelagkamer. Wubbe Bots - waarschijnlijk de eerste eigenaar van het pand - was trouwens niet een waard in de ware zin van het woord. De gezelligheid was voor hem de hoofdzaak en dat die gezelligheid werd verhoogd met een klein borreltje van 5 cent. nou ja, dat was nooit weg. Z'n vrouw toonde in het bijbehorende kruidenierszaakje meer koop„mans” geest.

In 1902 brandde het oude pand, als gezegd, zo goed als helemaal af. De zaak werd later overgenomen door zoon Harm Bots, een buitengewoon actief man op organisatorisch terrein. De echte grote drukte van reizigers was met de komst van de fiets eigenlijk ook voorbij, en daarom moesten er andere mogelijkheden worden aangeboden om aan een inkomen te geraken. Eén van die mogelijkheden waarvan gebruik gemaakt werd, was het inrichten van een „swieneweegstation”. Hoewel vooral bedoeld voor al verkochte swienen, zetten we dat van ons er ook maar even op. Nou, kijk eens aan: 140 pond, en dat is voor een varken dat voor 't eerst naar de beer gaat beslist niet gek.

82



83