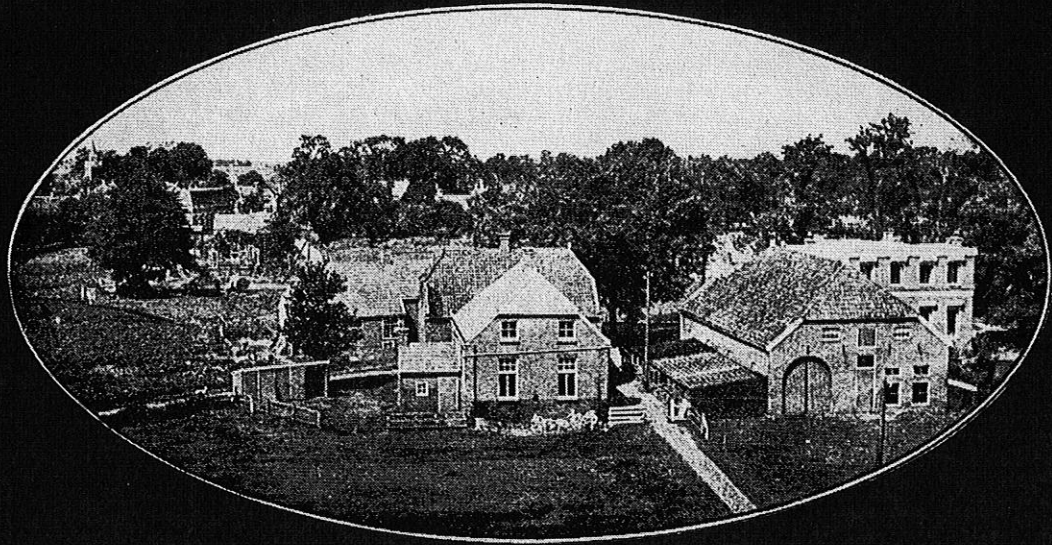


Onstwedde



rond 't Loug en 't Wold

P. ROOKS en K. MEIJER

Onstwedde, rond 't Loug en 't Wold

Uitgegeven onder auspiciën van de Stichting „Ocrea” te Onstwedde
bij drukkerij Roorda te Stadskanaal / 1977

BIJ DE OMSLAG.

In een tijdschrift dat vroeger veel gelezen werd in Onstwedde en omstreken, stond een rubriek, waarin twee personen elkaar brieven schreven. Ze noemden zich „Derk Dontje van 't Veentjer Draai” en „Pait Lombok van 't Bavvelder Veurwaark”.

Bij één van die brieven stond de foto afgedrukt, zoals die op de omslag van deze uitgave voorkomt. Hij dateert uit 1928 en werd genomen vanaf de Juffertoren. De volgende tekst stond erbij vermeld:

„Ik wil die nait sneu moaken, maar is 't hier in Onstwedde aans gain schiere boudel? Mooi in 't gruin; goud onderhollen börgerhoezen en boerenspultjes; mooie padjes om te koiern zoo mit joe baiden - dat, doar wazzen wel vrijershoukjes veur die te vinden west!”

De lezer, die Onstwedde wat beter kent, zal meer herkennen. Rechts de vernieuwde pastorie, die in 1967 is afgebroken. Dat de pastorie eertijds ook boerderij was maakt ons de daarachterliggende boerenschuur duidelijk. Links van de schuur zien we het gebouw „Rehoboth”, dat later kleuterschool was.

„Schier ploatje, nich?”